

Concasseur

Types C 200 - C 300 - C 400

DOMAINES D'APPLICATION :

Produits humides, mous et colmatants tels que les argiles, le Kaolin 30 % d'humidité, les terres argileuses, les marnes, les tuiles et briques crues (recyclage)...

Produits durs (recyclage ou réduction de volume), tels que les plaques fibre ciment, les ardoises, le plâtre (moules, plaques), les sanitaires en grès ou en vitrius, le verre, le mâchefer, le coke, les briques et tuiles cuites...

Tout produit aggloméré par nature, au cours de la fabrication et/ou en raison d'un taux d'humidité élevé (engrais, chlorure de sodium sous forme de blocs, produits chimiques en général)...



Principe de fonctionnement :

Un arbre précon concasseur muni de lames assure le pré-déchetage des gros morceaux, régularise le débit et évite la formation de "voûtes", lorsqu'il s'agit de produits humides ou colmatants.

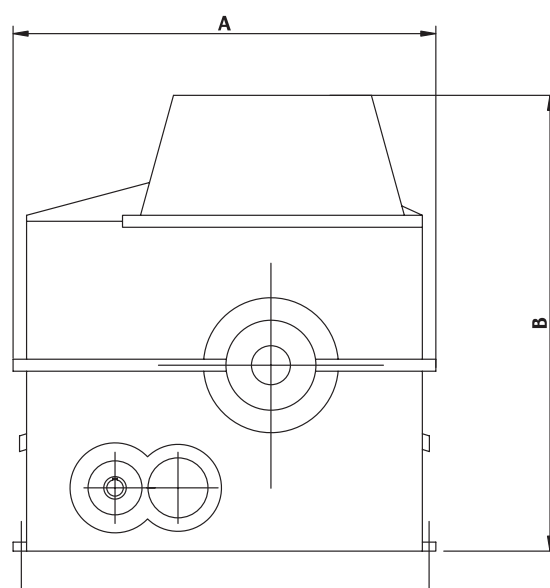
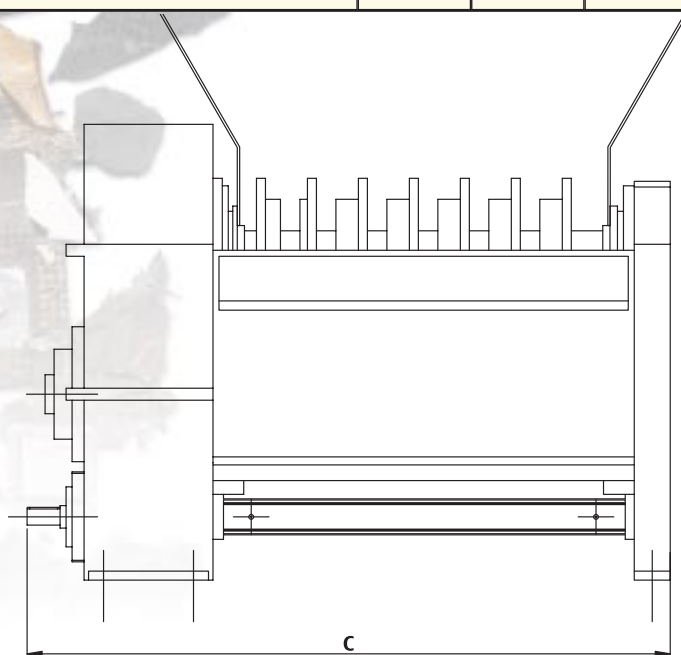
Les deux arbres de broyage, tournant en sens inverse à vitesse lente et différentielle, sont équipés de tourteaux et de lames facilement interchangeables. Le montage des lames en hélice permet d'obtenir une régularité du débit, une homogénéité de la granulométrie et un coefficient de réduction élevé.



Caractéristiques spécifiques et techniques :

Le tableau suivant est donné à titre indicatif pour l'argile ; les débits, les granulométries et les puissances peuvent varier suivant la nature des matériaux à traiter.

Caractéristiques techniques des Concasseurs Types C 200 - C 300 - C 400							
Type Ø Cylindres x Longueur utile	Cote A	Cote B	Cote C	Poids	Granulométrie maximum moyenne	Puissance Installée	Production Moyenne
mm	mm	mm	mm	Kg	mm	Kw	T/heure
C 200 x 400	920	990	1115	900	20	7	6
C 200 x 600	920	990	1315	1200	20	11	10
C 200 x 800	920	990	1515	1600	20	15	15
C 300 x 800	1410	1520	1745	4200	40	22	30
C 300 x 1000	1410	1520	1945	4600	40	26	45
C 300 x 1200	1410	1520	2145	5100	40	30	60
C 400 x 1200/60	1770	1975	2534	9000	60	44	120
C 400 x 1200/90	1770	1975	2534	9000	80	44	140
C 400 x 1500/90	1770	1975	2834	10000	80	55	160



Conception :

Le bâti mécano soudé est réalisé en tôle de forte épaisseur. La réduction interne de la vitesse se fait dans un carter rigide et étanche dans lequel les engrenages travaillent en bain d'huile. Le mécanisme d'entraînement monté sur un seul côté de la machine permet une grande facilité d'intervention pour le remplacement des tourteaux et des lames. Des racloirs sur plat et sur chant assurent, en permanence, le nettoyage des tourteaux et des gorges.



9 - 11, rue Waldeck-Rousseau

42300 Roanne - France

Tél (33) 04 77 71 22 30 - Fax (33) 04 77 70 34 96

www.mecaroanne.com - email : info@mecaroanne.com